

SIMETA[®]AKTION

Wirtschaftlichkeit • Präzision • Qualität

Auszug aus dem
Gesamtkatalog 2009

Aufsteckplanfräser POWERMILL

Sehr wirtschaftlich durch doppelseitige Wendeplatte.
Acht nutzbare Schneidkanten. Äußerst stabile Auslegung.



NEU

Speziell für hochproduktive Guss-u. Stahlzerspanung



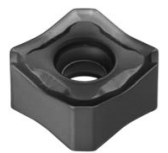
300020

Artikelnummer	Durchmesser mm	Bohrung mm	Zähnezahl	Wendeplatte	Schraube	Schlüssel	Art.Grp.	Preis €
30002005004	50	22	4	SNMX1206	300185.00400	TX15	9670	177,50
30002006306	63	22	6	SNMX1206	300185.00400	TX15		204,80
30002008007	80	27	7	SNMX1206	300185.00400	TX15		204,80
30002010008	100	32	8	SNMX1206	300185.00400	TX15		261,50
30002010008	125	40	10	SNMX1206	300185.00400	TX15		281,00

Fräswendeplatte SNMX MULTI



NEU



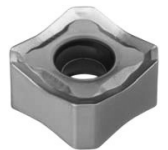
300975

Artikelnummer	Größe	Stärke mm	Bohrung mm	Freiwinkel	Art.Grp.	Preis €
30097512060	12	6	5	0	9660	9,00

Fräswendeplatte SNMX GG

Zum wirtschaftlichen Planfräsen von Stahlwerkstoffen.

NEU



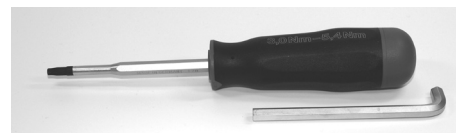
300977

Artikelnummer	Größe	Stärke mm	Bohrung mm	Freiwinkel	Art.Grp.	Preis €
30097712060	12	6	5	0	9660	9,00

Alle Preise zzgl. MwSt. Es gelten unsere allgemeinen Liefer- und Zahlungsbedingungen.

Ihr **SIMETA**[®] Partner-Händler:

Drehmoment-Schraubendreher mit Klinge



NM-einstellbar

900180

Artikelnummer	Newton mm	Schlüsselweite	Wendeplatte	Art.Grp.	Preis €
90018020336	3,0-5,4	TX20	SD..1204.. + SNMX12060	9670	44,10

Ersatzklinge



Für Drehmomentschrauber 900180

900180-KLINGE

Artikelnummer	Schlüsselweite	Wendeplatte	Art.Grp.	Preis €
90018020304	TX20	SD..1204.. + SNMX12060	9670	5,20

Schraube



300185

Artikelnummer	NM	Wendeplatte	Gewinde	Art.Grp.	Preis €
30018500400	4,0	SNMX1206..	M 4	9670	3,10

45° Planfräs- Wendeplatten SNMX / POWERMILL

Art. Nr: 300975, 300977

Schnittgeschwindigkeitsempfehlungen

Sorte	Anwendung	Stähle < 100 N/mm ² Werkzeugstähle	normale Werkzeugstähle	schwierig zerspanbare Werkzeugstähle Stahlguss	Guss
MULTI	Schruppen	150-250 m/min	150-180 m/min	150-180 m/min	100-250 m/min
	Schlichten	250-300 m/min	150-250 m/min	150-250 m/min	150-300 m/min
Sorte	Anwendung	Guss			
GG	Schruppen	150-300 m/min			
	Schlichten	250-300 m/min			

Vorschubempfehlungen

Sorte	Anwendung	Stähle < 100 N/mm ² Werkzeugstähle	normale Werkzeugstähle	schwierig zerspanbare Werkzeugstähle Stahlguss	Guss
MULTI	f _z	0,15-0,4 mm	0,15-0,4 mm	0,15-0,3 mm	0,25-0,5 mm
	a _p	bis 5 mm	bis 4 mm	bis 3 mm	bis 5 mm
Sorte	Anwendung	Guss			
GG	f _z	0,15-0,4 mm			
	a _p	bis 5 mm			